



**MEGADYNE**



# 大理石 和陶瓷

行业  
手册

CN



# 大理石和陶瓷

凭借多年的技术积累以及众多大理石和陶瓷行业头部制造企业的紧密合作，麦高迪研发了一系列可满足行业特定需求的解决方案。我们深信传动带的质量和适用性是确保您能稳定高效生产的重要保障。

自 1957 年以来，麦高迪一直致力于满足客户需求，为所有类型的设备设计和制造传动带、配套部件和全套传动带系统。我们是原始设备制造商和售后市场分销商的可靠合作伙伴：

在欧洲、北美和亚洲拥有 9 家制造工厂，在全球拥有 170 多个客户解决方案中心和 3 个主要分销中心，无论是大型工业基地还是偏远地区，都能高效地交付产品。

## 传动带特性



### MEGADYNE MEGASYNC™ (钛金带、金 2、银 3)

供应类型	环形无缝带
长度	248 - 4 956 mm
宽度	12 - 170 mm*
齿形	TTM8、TTM14、GLD2 8M、GLD2 14M、SLV3 8M、SLV3 14M
线芯	特殊碳绳；玻璃纤维
特点	高稳定性和高强度

\*标准宽度范围 - 麦高迪 可根据要求切割成所需宽度。



### MEGADYNE 聚氨酯同步带

供应类型	开口带，环形无缝带，接驳带、PPJ
长度	MEGALINEAR 0.5-100 m; MEGAFLEX 1.5-22.60 m
宽度	12 - 150 mm
齿形	AT10, AT20
线芯	钢 - HP - HF - HPF - 不锈钢 - Kevlar*
特点	高强度同步带，可提供不同长度



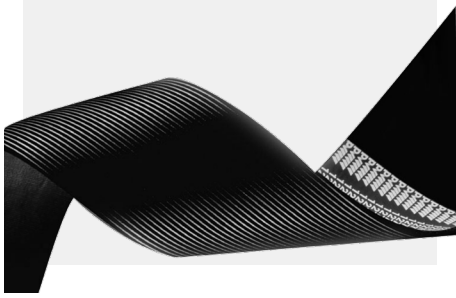
### MEGADYNE 三角带

供应类型	环形无缝带 - 包边 - 毛边
长度	请咨询麦高迪销售团队
宽度	不同齿形宽度不同
齿形	包边 A、B；窄边 SPA、SPB
线芯	聚酯纤维
特点	使用寿命长和高性能



### MEGADYNE MEGAWELD

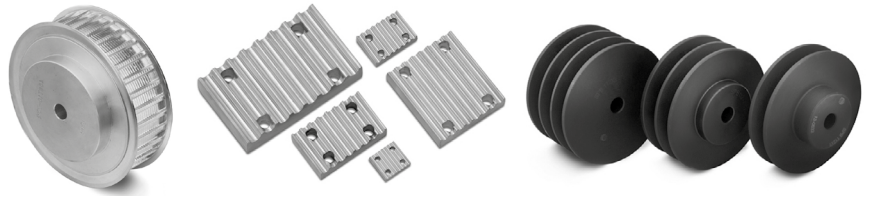
供应类型	接驳带，开口带
长度	请咨询麦高迪销售团队
宽度	不同齿形宽度不同
齿形	PT85、PT85RK、PT90、PT90RK
线芯	涤纶、芳纶
特点	使用寿命长和高性能



MEGADYNE PV 多楔带	
供应类型	无缝环形带
长度	PK 588 · 2555 mm; L 953 - 5029 mm
宽度	请咨询麦高迪销售团队
齿形	PK, PL
线芯	聚酯纤维
特点	使用寿命长和高性能

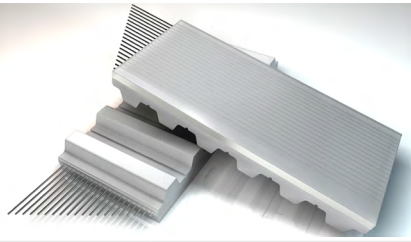
## 金属传动部件

使用各种同步带轮和附件,如同步杆、法兰、夹板、联轴器,设计出完整的驱动传动系统。



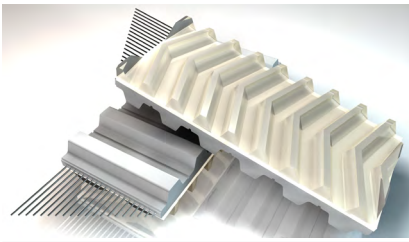
# 特殊背胶

**AVAFC 60/70/85**



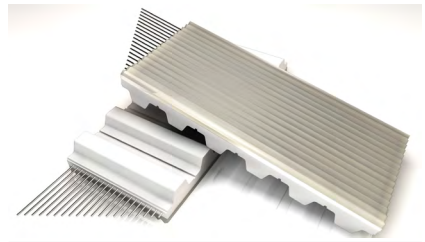
材料 聚氨酯  
颜色 透明  
出色的耐切性和耐磨性并具有良好的耐油性。

**聚氨酯鱼骨**



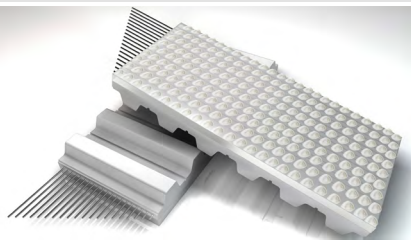
材料 聚氨酯  
颜色 透明  
适用于需要摩擦和排水的潮湿环境。

**聚氨酯多楔带**



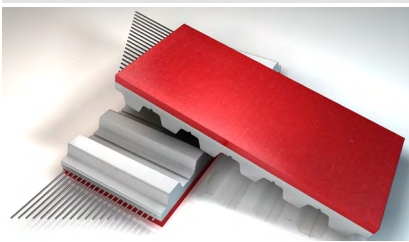
材料 聚氨酯  
颜色 透明  
减少平稳输送产品的接触点。可排出液体。

**NP 385**



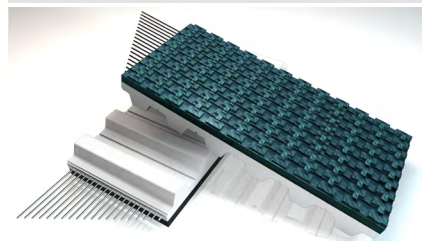
材料 聚氨酯  
颜色 透明  
适用于含油输送机条件 (仅接触 Noppen 顶部)。

**APL 红色**



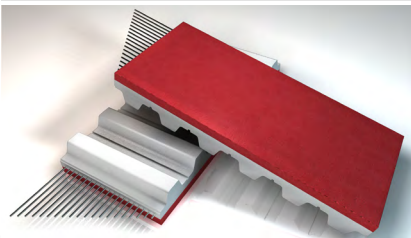
材料 聚氨酯/聚氯乙烯  
颜色 红色  
LINATEX™ 的无缝替代品。混合弹性体具有高摩擦系数和良好的耐油性。

**SUPERGRIP PETROL**



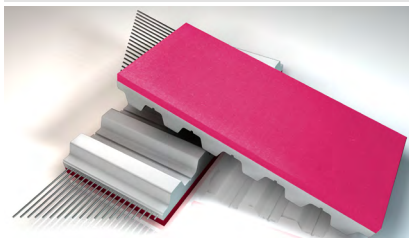
材料 聚氨酯/合成橡胶  
颜色 深绿  
高摩擦系数, 适用于轻微高度补偿, 低减震能力。即使在潮湿和脏污的情况下也能提高附着力。

**LINATEX™ 红色**



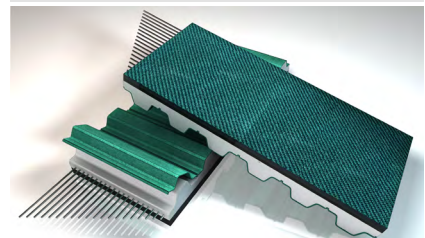
材料 天然橡胶  
颜色 红色  
表层具有高摩擦系数, 良好的耐磨性, 即使是在潮湿条件下。

**RED GRIP**



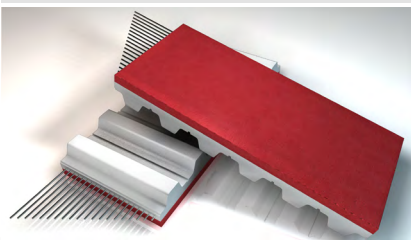
材料 聚氨酯/合成橡胶  
颜色 红色  
LINATEX™ 的无缝替代品。仅适用于 MEGAFLEX。

**NFB/NFT**



材料 尼龙纤维  
颜色 绿色  
NFT/NFB 具有低摩擦和低噪音的优点, 通常与基带共挤使用。

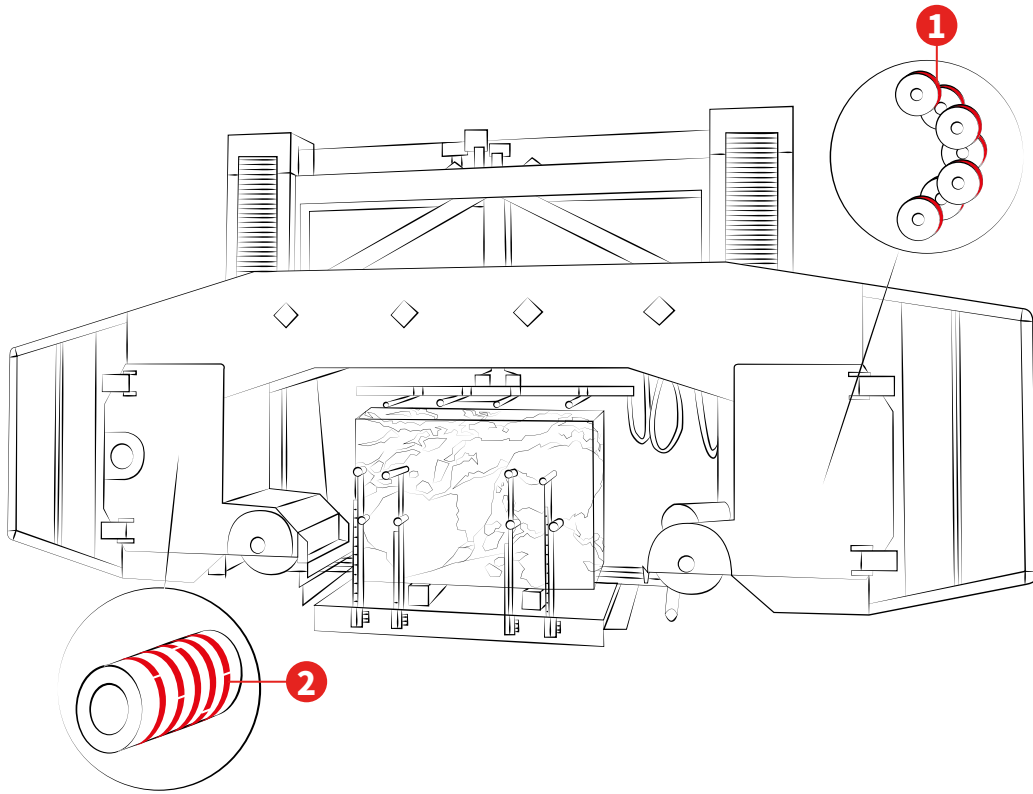
**TENAX 标准/40**



材料 天然橡胶  
颜色 红色  
TENAX 标准 - TENAX 40 高抓握力和良好的耐磨性。

# 分切机

在切割大理石和花岗岩石板时，开架式多线切割机是最普遍的选择：通过一组金刚石线快速切片。金刚石线数量可以变化，但功率和可靠性是“必备条件”。该领域的 OEM 领导者选择麦高迪 来提供完整的动力传动系统。



## MEGAWELD

具有不同硬度和定制横截面的热塑性聚氨酯传动带。

- 高弹性和抓握力
- 出色的抗老化和耐磨性



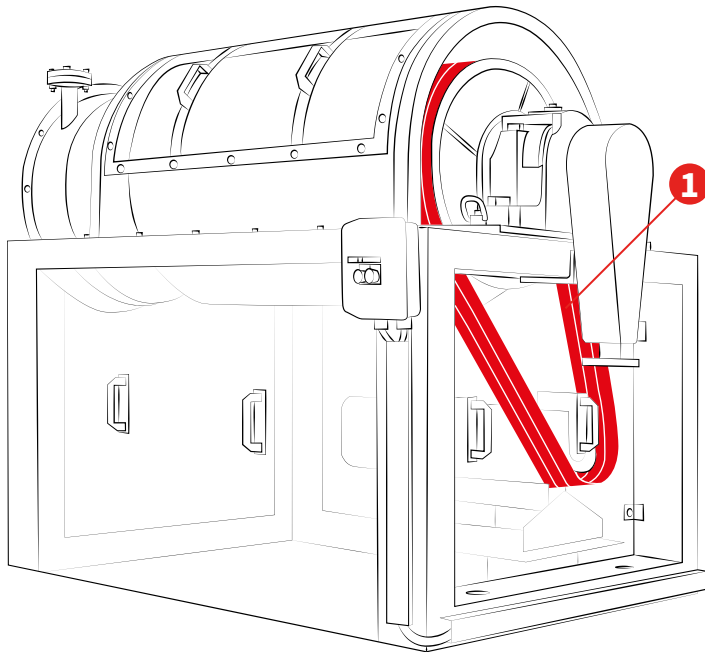
## MEGALINEAR

热塑性聚氨酯 92 ShA 带以及 S 型和 Z 型平行芯线。以开放长度卷或环形接驳带形式供应；有各种齿形和芯线可供选择。

- 定制解决方案
- 高耐磨性
- 高弹性
- 免维护

# 球磨机

在转动重型滚筒时，必须使用强力传动带，以确保稳定性。



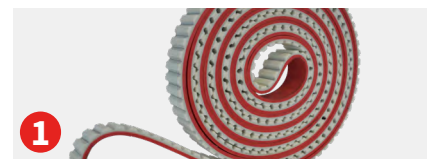
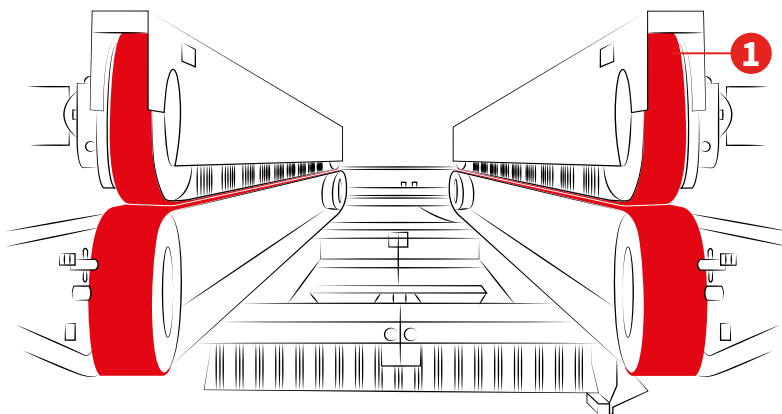
## OLEOSTATIC GOLD

橡胶包边三角带系列的顶级产品；马力范围极广。

- 耐油耐热
- 使用寿命长
- 无需润滑
- 维护成本低

# 磨边机

终极磨边机将生产速度提高了一倍。当前面临的挑战是提高传动带性能及其耐磨性，缩短维护时间减少生产废料。



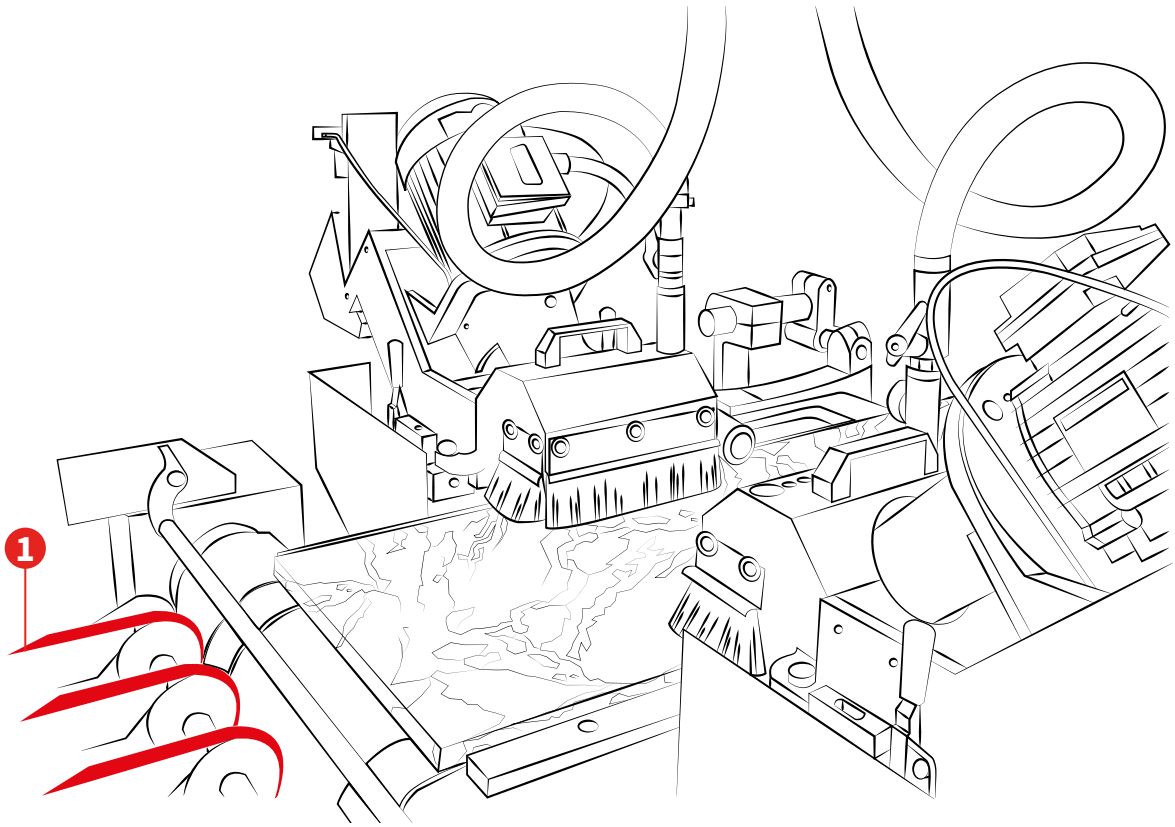
## MEGAFLEX

环形无缝同步带配有热塑性聚氨酯和高强度螺旋镀锌钢丝芯线。

- 定制特殊背胶 (TENAX, AVAFC, LINATEX™, RED GRIP.....)
- 低伸长率和高稳定性
- 增强抓握力

# 倒角机

麦高迪 的倒角机解决方案具有极高的性价比, 并且能在精加工过程中平稳地运输石板。



## MEGAWELD

具有不同硬度和定制横截面的热塑性聚氨酯传动带。

- 高弹性和抓握力
- 出色的抗老化和耐磨性



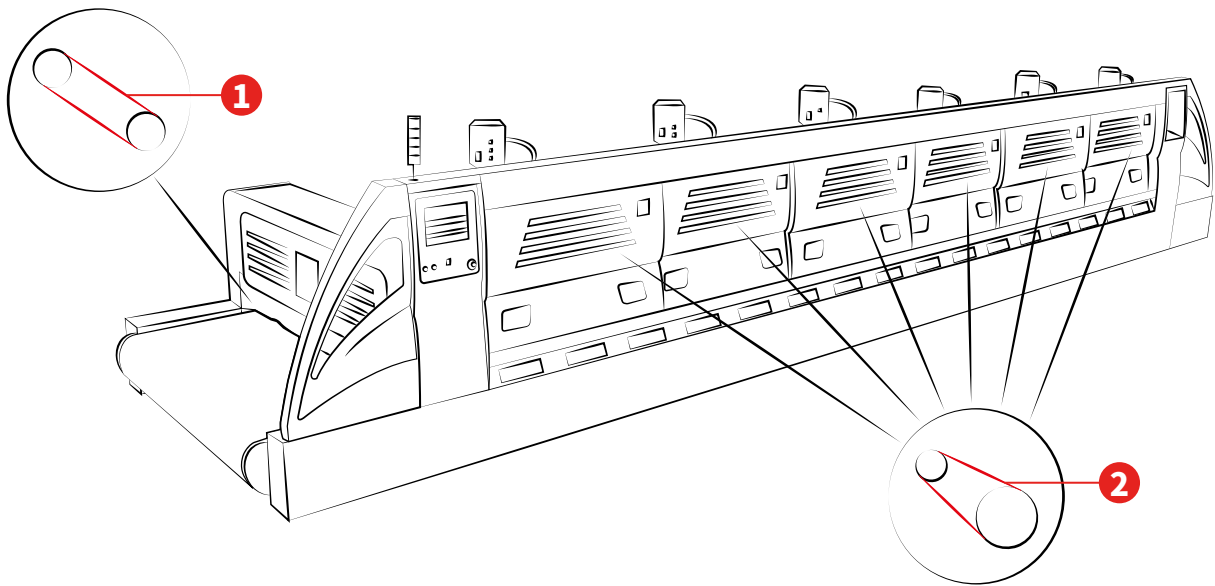
## 三角带

由聚丁二烯化合物制成的包边三角带, 有多种尺寸 (Extra, C型)。

- 运行平稳
- 高传输效率

# 石板和瓷砖抛光机

在这些机器中, 传动带有两种不同的用途: 小车横向运动和电刷旋转运动。



## MEGALINEAR

热塑性聚氨酯 92 ShA 带以及 S 型和 Z 型平行芯线。以开放长度卷或环形接驳带形式供应; 有各种齿形和芯线可供选择。

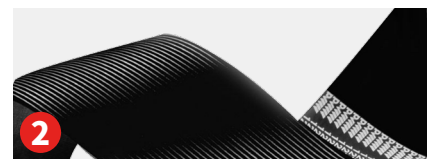
- 用于线性运动
- 驱动 (速度可达 20 m/s)
- 尺寸和长度恒定
- 高耐油性、高耐油脂性和强抗老化



## MEGADYNE MEGASYNC™

橡胶环形无缝同步带由优质橡胶化合物和螺旋玻璃纤维芯线 (钛金带为碳纤维) 制成。

- 高额定功率
- 缩小宽度, 带轮紧凑



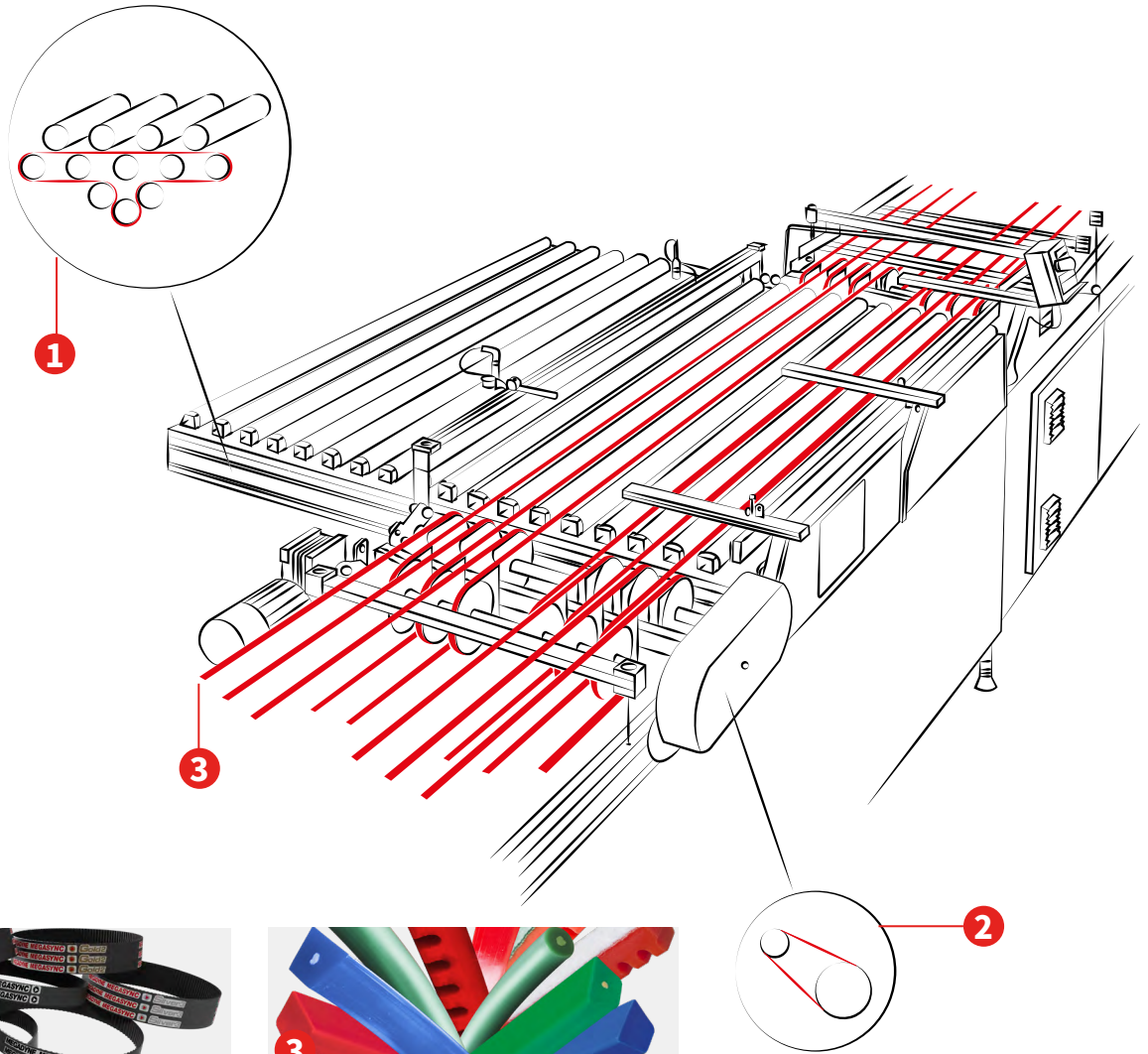
## PV 橡胶多楔带

带有纵向 V 形槽的环形无缝带, 同时具有平带和三角带的优点。

- 高弹性
- 通过增加楔数提高功率性能
- 驱动系统结构紧凑、运行平稳、振动小

# 辊筒装置

在过去几年,市场对大型瓷砖的需求不断增加,因此辊式输送机的负载也随之增加。因此, Megadyne 现在提供新型和升级产品,以满足更高的性能要求。



## MEGADYNE MEGASYNC™

橡胶无缝同步带由优质橡胶化合物和螺旋玻璃纤维芯线(钛金带为碳纤维)制成。

- 高额定功率
- 缩小宽度,带轮紧凑



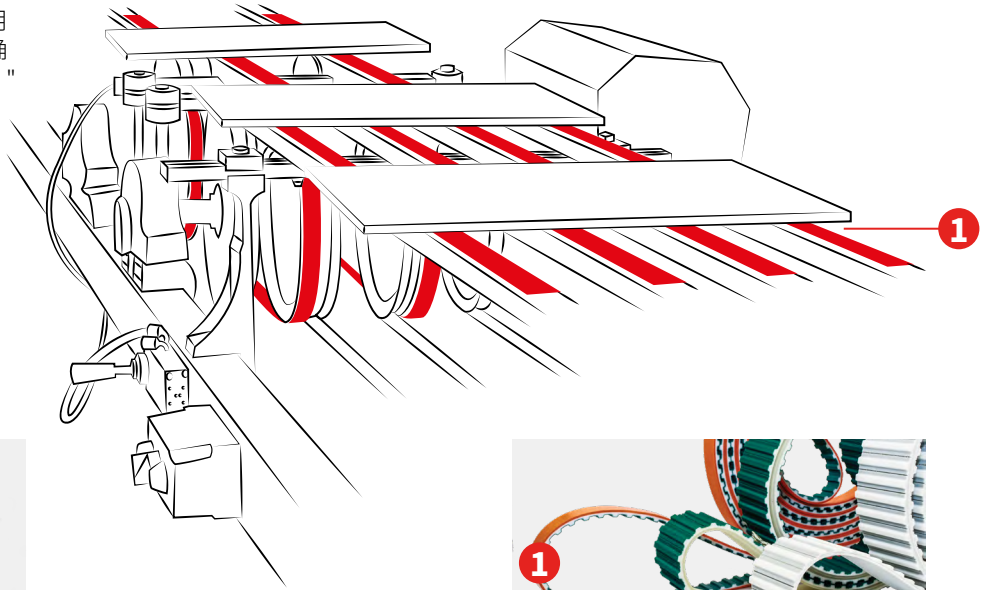
## MEGAWELD

具有不同硬度和定制横截面的热塑性聚氨酯传动带。

- 高弹性和抓握力
- 出色的抗老化和耐磨性

# 陶瓷输送

在将易碎物品运往包装时，需要使用多条传动带。这些传动带的设计可确保减少接触面积，并保证其特殊“软”表面的附着力。



## MEGALINEAR

热塑性聚氨酯 92 ShA 带以及 S 型和 Z 型平行线芯。以开放长度卷或环形接驳带形式供应；有各种齿形和芯线可供选择。

- 定制特殊背胶 (TENAX、AVAFC、LINATEX®、RED GRIP.....)
- 低伸长率和高稳定性
- 高摩擦性和耐磨性

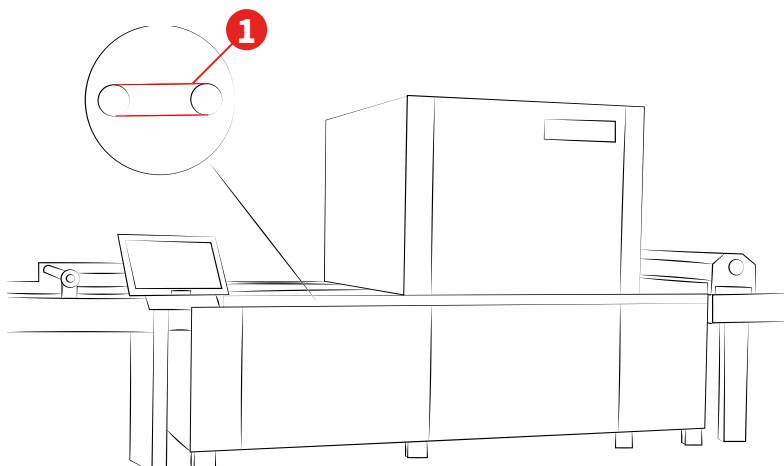
## MEGAFLEX

环形无缝同步带配有热塑性聚氨酯和高强度螺旋镀锌钢丝芯线。

- 定制特殊背胶 (TENAX、AVAFC、LINATEX®、RED GRIP.....)
- 低伸长率和高稳定性
- 增强抓握力

# 光学控制器

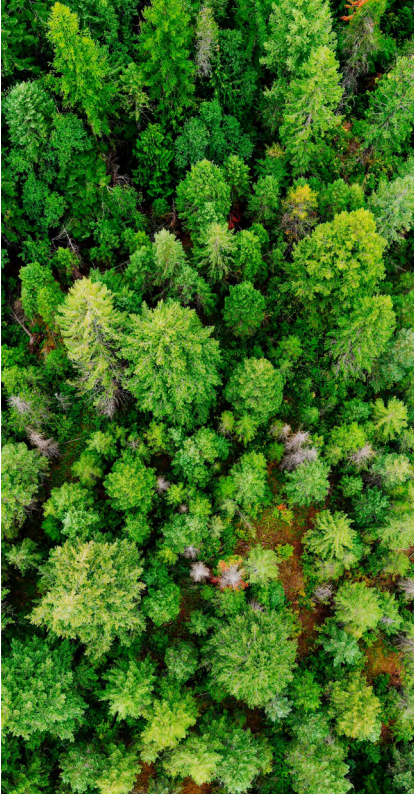
这种先进的自动化机器能够检测大尺寸瓷砖和石板的表面纹理和装饰，从而准确检测结构和装饰缺陷。应用需要微米定位：精密、准确和平稳运行是所用传送带的关键特征。



## MEGALINEAR

热塑性聚氨酯 92 ShA 带以及 S 型和 Z 型平行线芯。以开放长度卷或环形接驳带形式供应；有各种齿形和芯线可供选择。

- 旨在确保位置精确、尺寸和长度恒定
- 免维护



## 关于可持续发展

可持续发展一直是 艾麦佳和艾麦佳集团 所有成员的指导原则。很荣幸能与 EcoVadis 合作, 监控和评估我们在环境、社会和道德方面的表现。

在 Megadyne, 我们致力于通过减少对地球的影响, 承担更多的社会责任。我们的合作伙伴采用生态可持续性的技术生产新技术原材料。我们的团队一直致力于不断改进产品、服务和解决方案, 以造福社会与环境。我们的愿景是成为全球范围内为您提供可持续带业解决方案的本地合作伙伴。

在可持续发展方面取得的重要成就包括改善整个供应链和跟踪我们的碳足迹, 以及为客户推出新的可持续发展解决方案。在可持续投资方面取得的重大进展使我们逐步接近在《巴黎协定》中设定的目标。通过不断修订我们的计划并尽可能提高我们的宏伟目标, 我们正逐步迈向可持续发展的未来。

我们的经营业绩和成功是决定我们对经济、社会和自然环境影响的关键因素。我们承担起对所有利益相关者产生影响的责任, 并尽一切努力加强我们作为有良知企业公民的角色。

## 认证



所有 Megadyne 聚氨酯传动带均符合 ISO 14001、ISO 9001 标准和欧洲 RoHS 指令。这些传动带均采用符合 REACH 标准的原材料制成, 这意味着 Megadyne 供应的所有传动带、带轮、齿杆、联轴器阻挡装置和其他物品都不含有候选清单中浓度超过 0.1% w/w 的一种 (或多种) SVHC。

所有 Megadyne 橡胶传动带均按照以下质量管理体系标准制造: ISO 9001 和 ISO 14001。这些证书适用于以下应用领域: 传动带的设计、制造和销售。传动和传输元件 (带轮、拉力计) 的营销。

# 查询您当地的联系人

在全球范围内为您提供可持续传动带解决方案的本地合作伙伴。



常用联系方式:

**Megadyne**

艾麦佳(中国)投资有限公司

地址: 上海市长宁区凯旋路1398号

长宁国际发展广场3号楼1602室

电话: 400 633 0900



扫描二维码  
查询您当地的联系人

