

包装

行业
手册

CN



包装行业

凭借多年的专业知识，我们为特定的包装行业需求提供创新解决方案，为各种生产工艺提供广泛的传动带选择。您在生产包装设备的前端和后端中都可以发现我们的产品。我们的标准传动带和定制传动带的主要应用领域包括：加工和模切设备、成型充填和密封、灌装和压盖机、装箱、箱盘包装、装箱和封箱生产线、码垛和仓储。

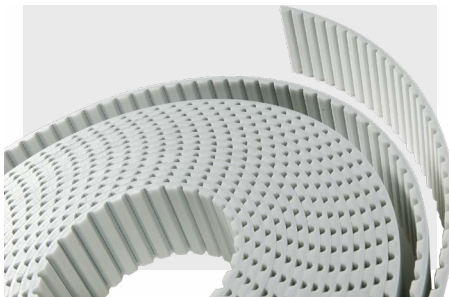
自 1957 年以来，Megadyne 一直致力于满足客户需求，为所有类型的设备设计和制造传动带、配套部件和全套传动带系统。我们是原始设备制造商和售后市场分销商的可靠合作伙伴：

在欧洲、北美和亚洲拥有 9 家制造工厂，在全球拥有 170 多个客户解决方案中心和 3 个主要分销中心，无论是大型工业基地还是偏远地区，都能高效地交付产品。

传动带特性



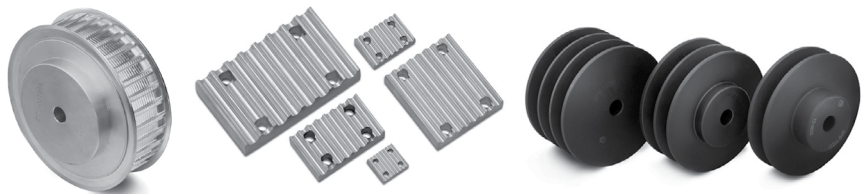
MEGADYNE MEGASYNC™ 橡胶环形无缝同步带	
供应类型	环形无缝
长度	248 - 4 956 mm
宽度	12 - 170 mm*
齿形	L、H、RPP8、RPP14、SLV3 8M、SLV3 14M
线芯	玻璃纤维
特点	高稳定性和动力传送
*标准宽度范围 - Megadyne 可根据要求切割成所需宽度。	



MEGADYNE 聚氨酯同步带	
供应类型	开放式卷 - 无缝 - 接驳带 - PPJ
长度	MEGALINEAR 0.5 - 100 m MEGAFLEX 1.5 - 22.60 m
宽度	6 - 150 mm
齿形	T5、T10、T20、AT5、AT10、AT20、RPP8、RPP14、MTD8、MTD14、TG10、ATG10、TG20、ATG20
线芯	钢 - HP - HF - HPP - 不锈钢 - Kevlar*
特点	高强度同步带，可提供不同长度

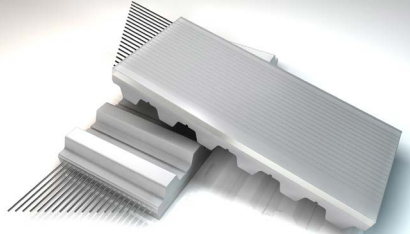
金属传动部件

使用各种带轮和附件，如同步杆、法兰、夹板、联轴器，设计出完整的驱动传动系统。



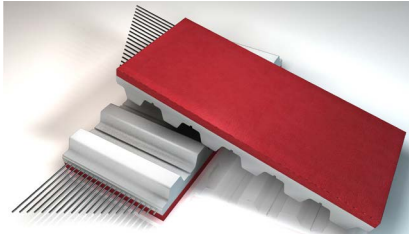
特殊背胶

AVAFC 60/70/85



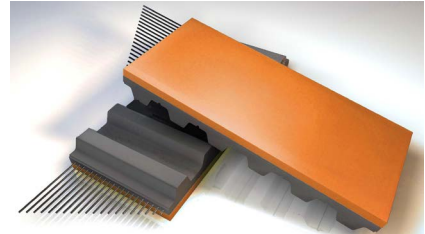
材料	聚氨酯
颜色	透明
出色的耐切性和耐磨性并具有良好的耐油性。	

LINATEX™ 红色



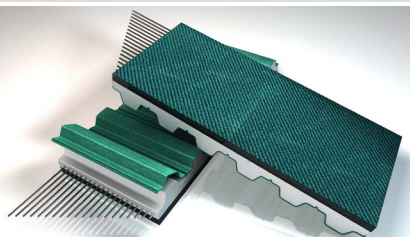
材料	天然橡胶
颜色	红色
背胶具有高摩擦系数, 良好的耐磨性, 良好的耐潮湿性。	

DURATAQ™



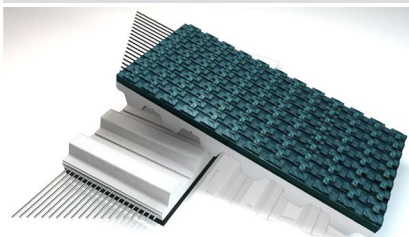
材料	天然橡胶
颜色	橙色/红色
背胶提供专有的定制混合橡胶具有良好的摩擦系数和非常好的耐磨性。	

NFB/NFT



材料	尼龙纤维
颜色	绿色
NFT/NFB 具有低摩擦以及低噪音的优点, 通常与基带同步挤出成型。	

SUPERGRIP PETROL



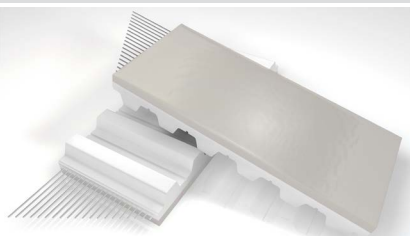
材料	PVC
颜色	深绿
高摩擦系数, 适用于轻微高度补偿, 低减震能力。即使在潮湿和脏污的情况下也能提高附着能力。	

RED GRIP



材料	聚氨酯/合成橡胶
颜色	红色
LINATEX™ 的无缝替代品。仅适用于 MEGAFLEX。	

MEGASILCOAT



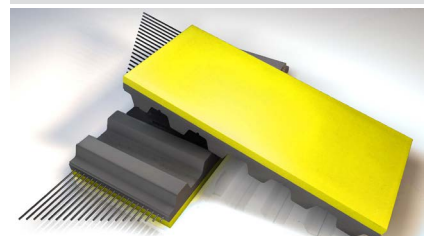
材料	硅胶
颜色	白色/米色/黑色/透明/蓝色/红色
背胶具有高摩擦系数和非常好的耐磨性。	

硅胶



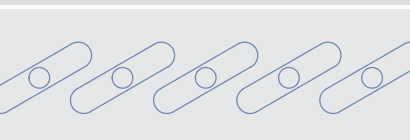
材料	丁腈橡胶
颜色	黑色
与天然橡胶相比, 背胶具有更好的耐油性和耐油脂性。	

RP 400 黄色

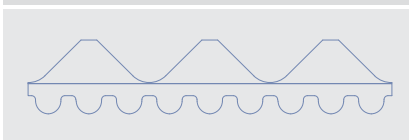


材料	生橡胶
颜色	黄色
背胶织物纹理细腻, 特性与 LINATEX™ 相似, 但耐磨性更高。	

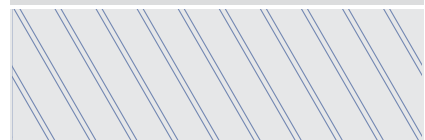
带孔插槽



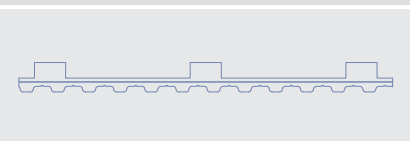
表层剖面图



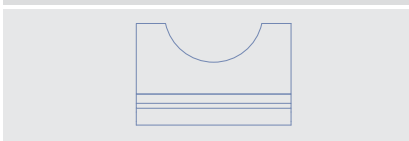
斜凹槽



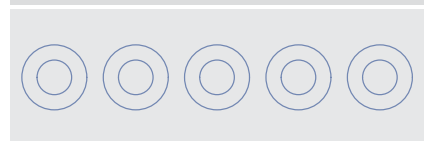
凸耳摩擦



凸面摩擦



带孔埋头孔



检测设备

泡沫涂层传动带可适应不同形状和尺寸的瓶子，从而实现更快、更灵活和更实用的生产。

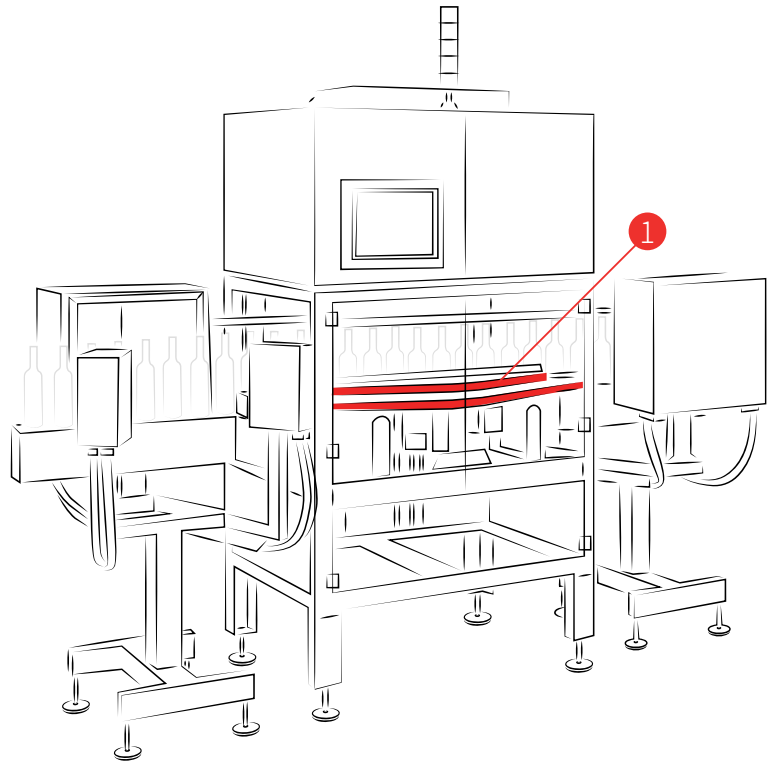
此外，橡胶泡沫摩擦力可确保完美抓握瓶子以固定在适当的位置，从而通过视觉系统进行完美精确的扫描。



泡沫涂层橡胶同步带

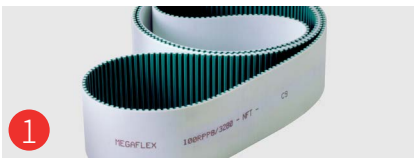
配备泡沫涂层。

- 高摩擦系数和高压缩比，可适应不同形状的产品
- 适合搬运易碎产品



灌装线

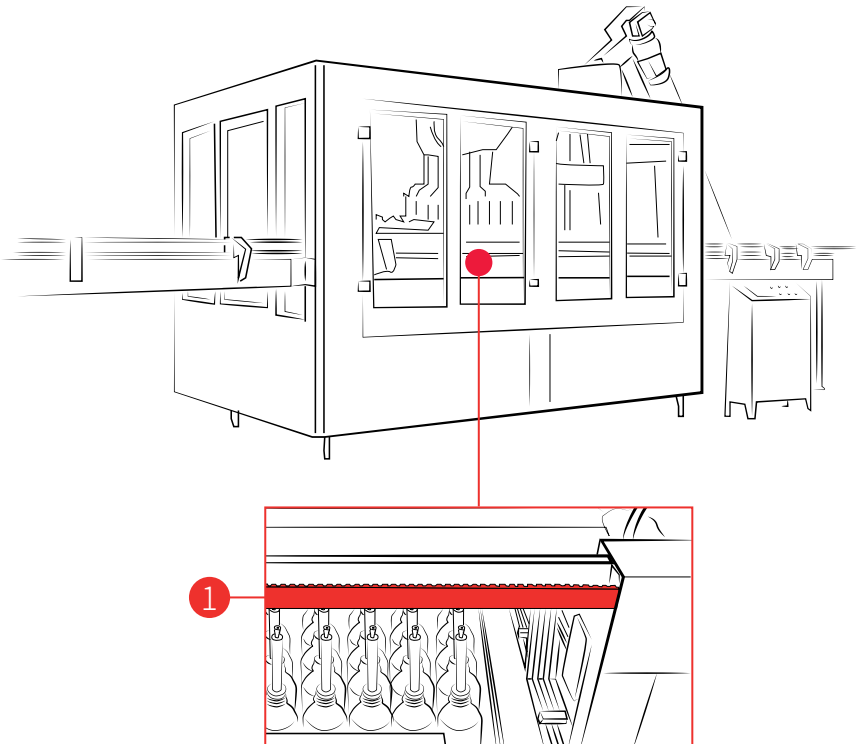
用于双向点胶头定位的 MEGALINEAR 和 MEGAFLEX 传动带可确保在高速运行时精确平稳地移动。



聚氨酯同步带

热塑性聚氨酯输送带，以定制卷长或者环形接驳带形式供应；可以提供不同的齿形设计和芯线种类。

- 高定位精度，适用于直线运动和提升系统



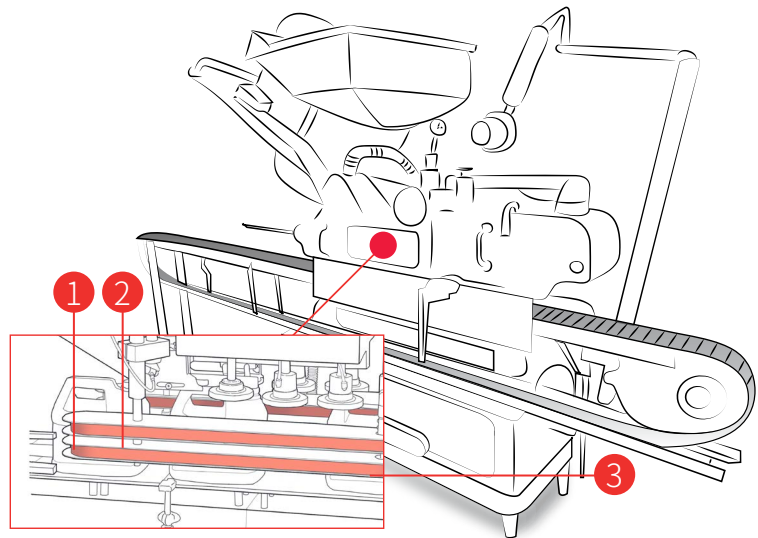
封盖

输送带具有适度的摩擦力和缓冲力，可移动、固定和封盖瓶子。



特种聚氨酯同步带

- 配备硅胶涂层泡沫
- 高摩擦性
- 无痕



干背三角带

包边三角带，采用无痕包边织物

- 高耐油性和耐蒸汽性
- 无痕



特种橡胶平带

配有特殊背胶的环形无缝平橡胶带

- 带无痕高摩擦涂层
- 运行平稳、长度稳定

垂直灌装和密封

带有模制背胶的同步带具有适当的摩擦力和耐磨性，以完成工作。如今，用于生产包装袋的薄膜和介质种类繁多，正确选择无釉层可以提高包装袋的处理和灌装效率。可根据您的特定应用要求进行改装，如增加真空孔、槽和凹槽。



VFFS belts - MEGAPOWER Silcoat



带防釉层的 VFFS 带



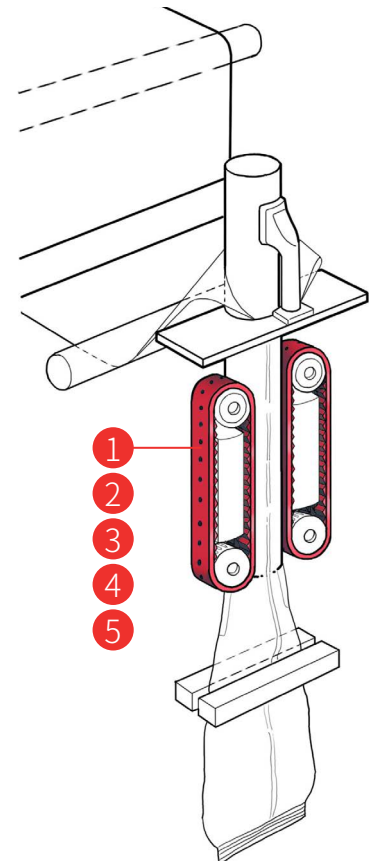
带橡胶涂层的 VFFS 带和真空孔和真空槽



双硬度聚氨酯 VFFS 带

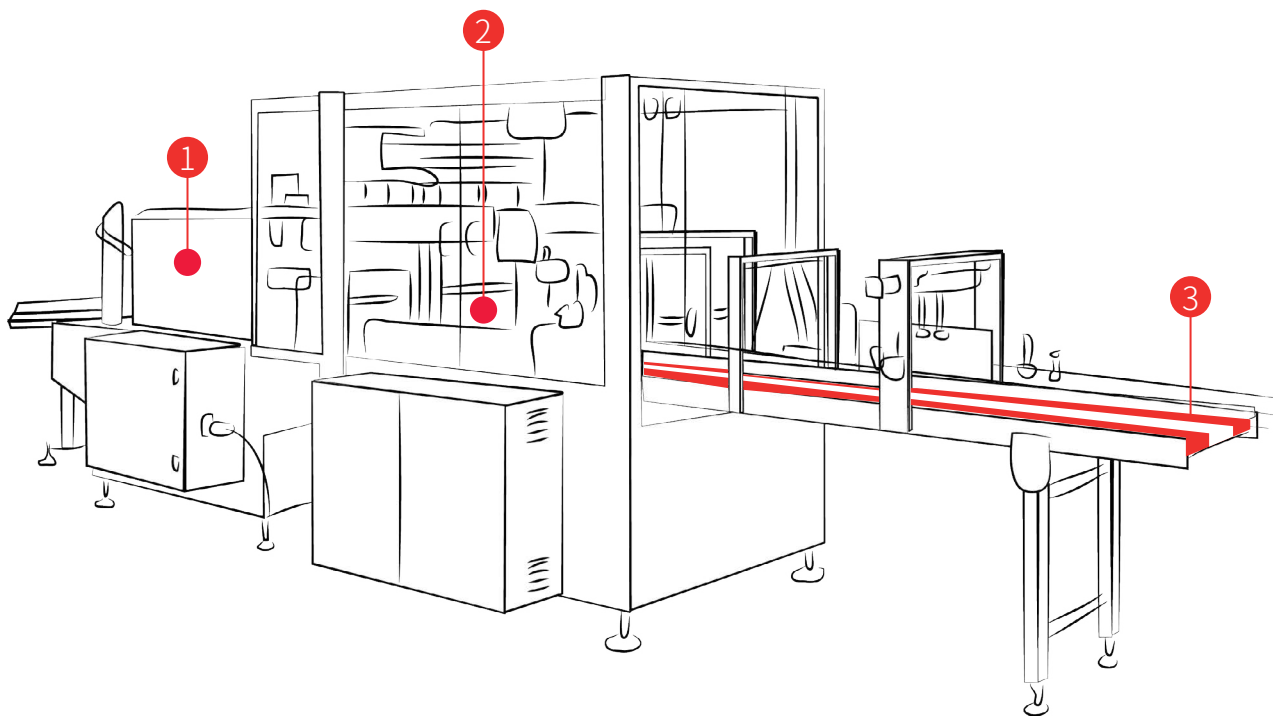


带喷涂聚氨酯泡沫背胶的 VFFS 带



装箱和箱盘包装

包装箱成型后,将产品放入箱体或托盘中。为获得精确和最佳的装箱效果,传动带需要具有高摩擦力、防滑背胶和挡块等特点,以便分拣和准确放置产品。



特种聚氨酯传动带

聚氨酯模制/层压或接驳同步带,可根据应用要求使用背胶材料。

- 无痕
- 即使高速输送也具有高摩擦性



特种聚氨酯传动带

带焊接挡块的聚氨酯同步带。

- 高频焊接,实现最高精度和附着力
- 可根据客户图纸制作挡块形状,以匹配包装形状



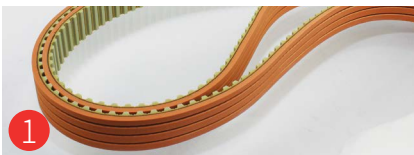
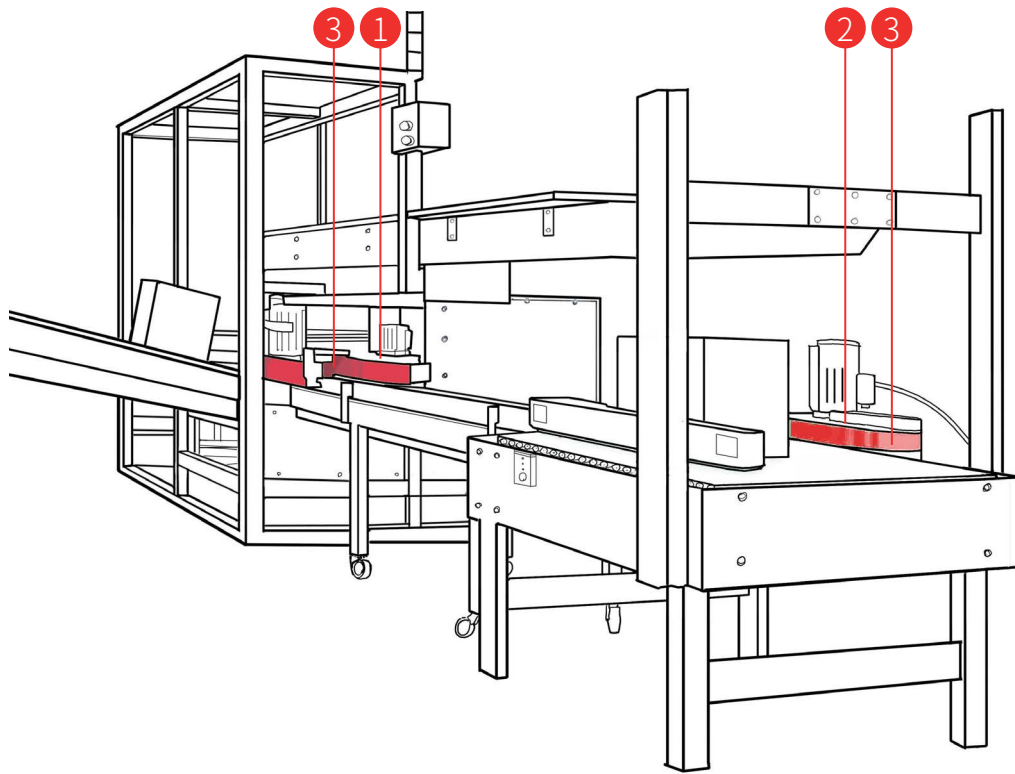
特种橡胶带

橡胶同步带由优质橡胶复合物和高性能线芯制成。

- 配有高摩擦无痕均质背胶

装箱和包装设备

将产品装入纸箱或托盘后，再放入包装箱。
在此过程中，传动带用于导向和支撑包装箱体完成密封、贴标和称重过程。



特种 聚氨酯传动带

配有 DuraTaq™ 背胶。

- 高摩擦性
- 低磨损



特种环形无缝聚氨酯同步带

带橡胶涂层的特种带。

- 配有高摩擦
无痕均质背胶



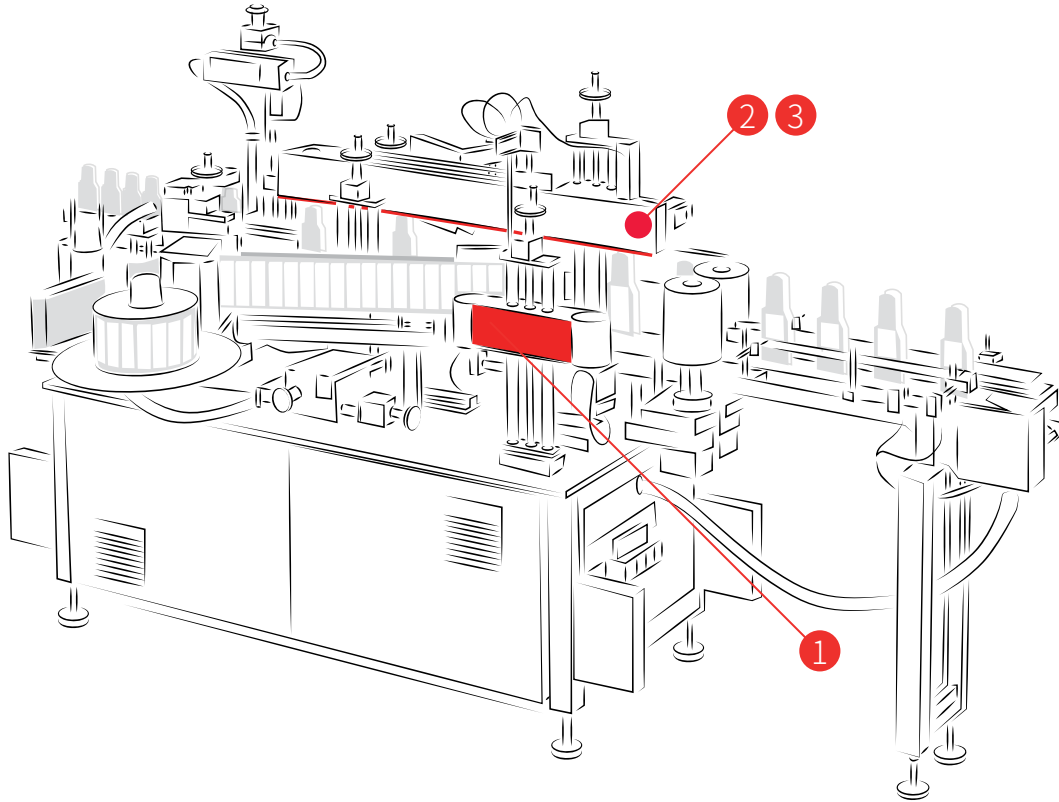
泡沫涂层同步带

配备泡沫涂层。

- 适合搬运易碎产品

贴标机

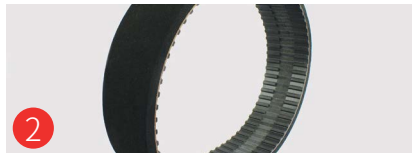
我们提供的各种背胶可确保标签的完美应用。可将标签精准且可重复地贴在外包装上，避免出现痕迹、气泡或褶皱。



特种橡胶带

橡胶同步带由优质橡胶复合物和高性能线芯制成。

- 配备高摩擦系数
· 无痕均质背胶



泡沫涂层同步带

配备泡沫涂层。

- 高摩擦系数和高压缩比，可适应不同形状的产品
- 适合搬运易碎产品



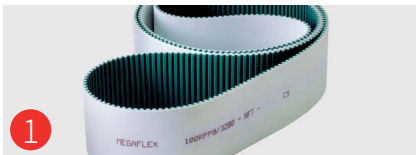
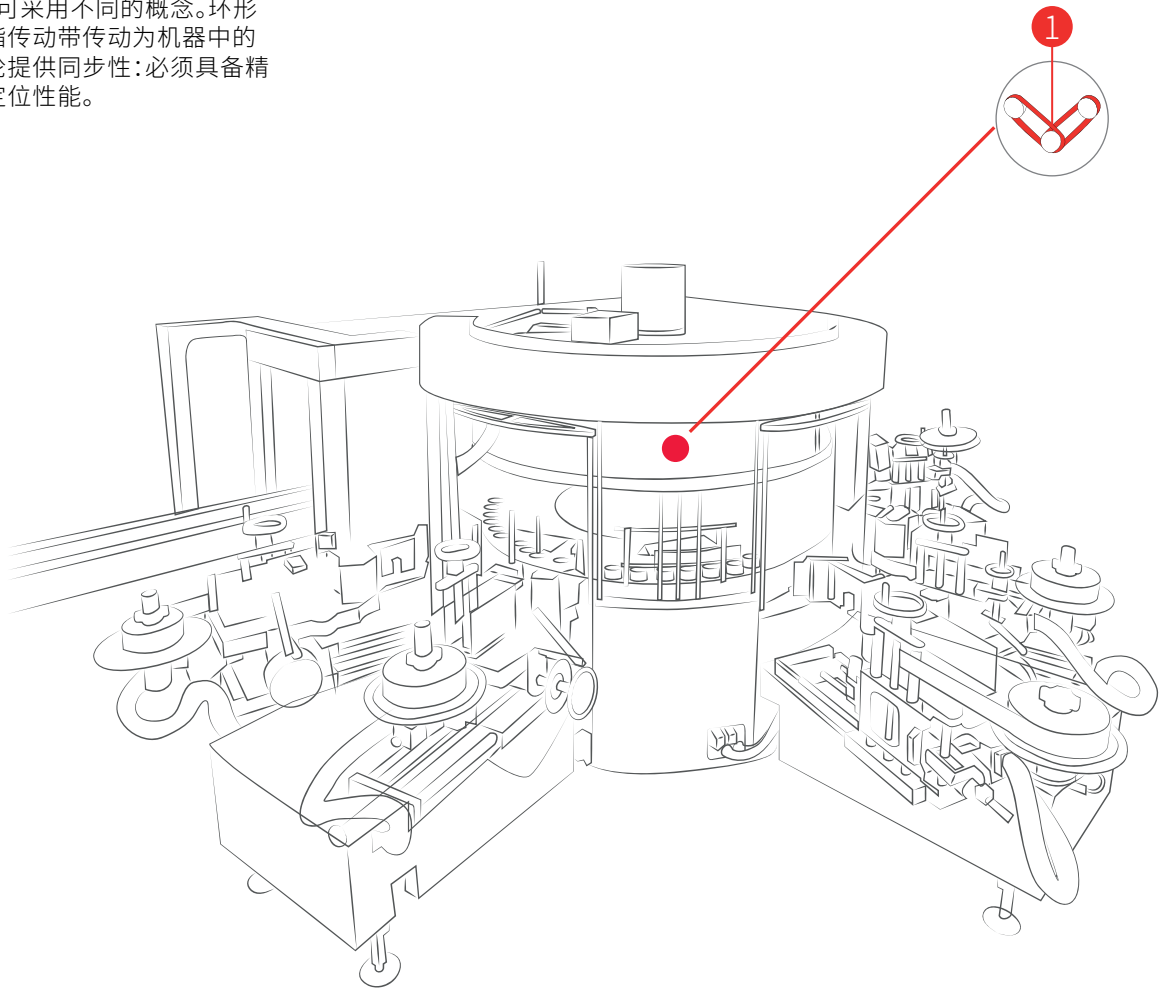
特种聚氨酯传动带

聚氨酯模制/层压或接驳同步带，可根据应用要求使用背胶材料。

- 无痕
- 即使高速输送也具有高摩擦性

旋转灌装机

就每分钟的装瓶量而言，旋转灌装机是同类产品中的佼佼者。结构更加复杂，制造商可采用不同的概念。环形无缝聚氨酯传动带传动为机器中的每个旋转轮提供同步性：必须具备精确和准确定位性能。



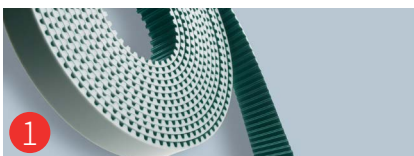
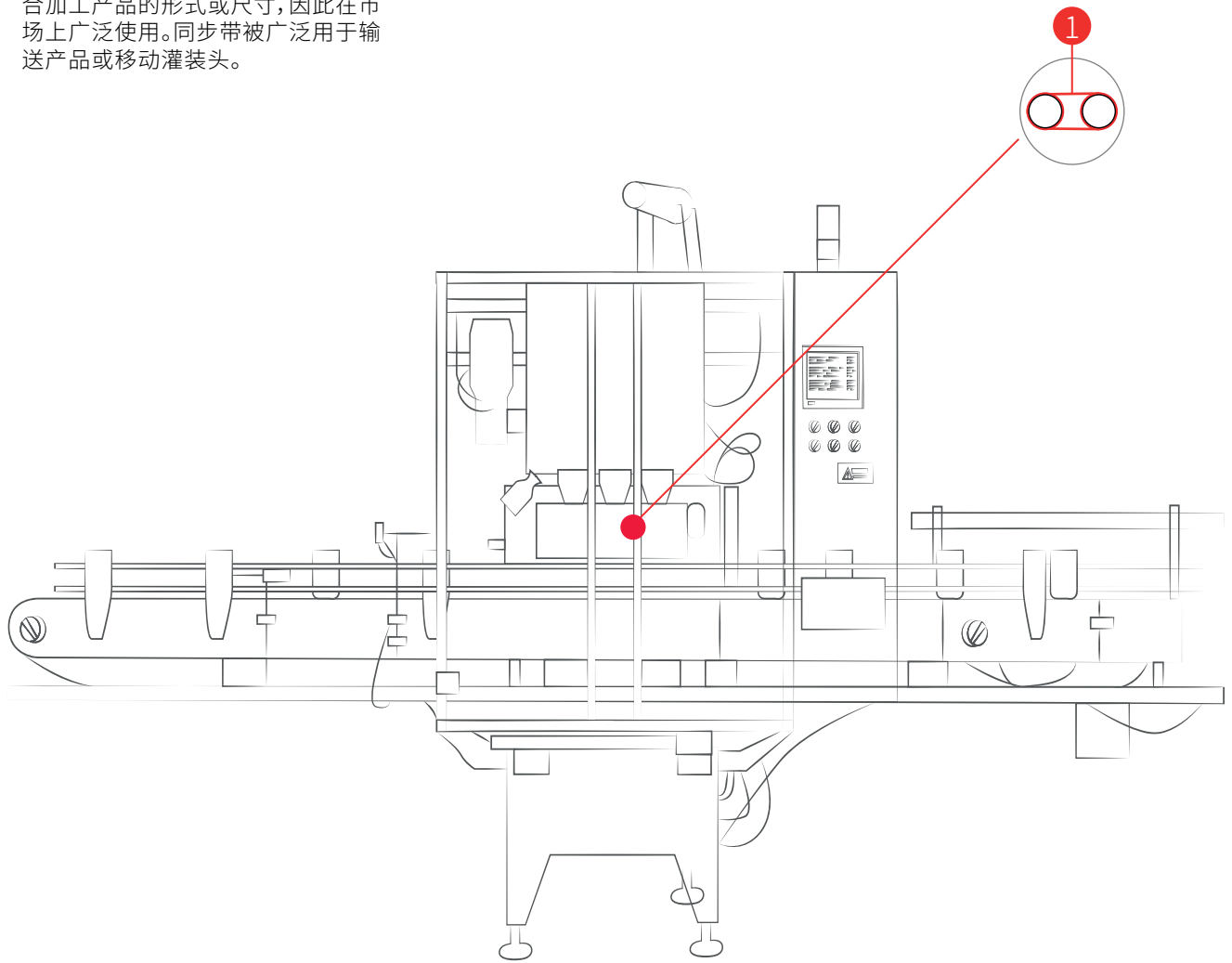
MEGAFLEX

环形无缝同步带配有热塑性聚氨酯和高强度螺旋镀锌镀锌钢丝芯线。

- 定制特殊背胶
- 高摩擦性
- 耐磨损
- 低伸长率和高稳定性

直线灌装机

直线灌装机结构紧凑, 易于适应并配合加工产品的形式或尺寸, 因此在市场上广泛使用。同步带被广泛用于输送产品或移动灌装头。



MEGALINEAR

热塑性聚氨酯 92 ShA 输送带, 以开放长度卷或环形接驳带形式供应; 有各种齿形设计和芯线可供选择。

推荐传动带: 带特殊背胶的环形带。

- 低伸长率和高稳定性
- 高摩擦性和耐磨性



MEGASYNC™

MEGASYNC™ 由优质橡胶复合物和高性能芯线制成。

- 按指定长度和间距模制
- 高性能
- 低噪音



案例研究

应用: 食品包装

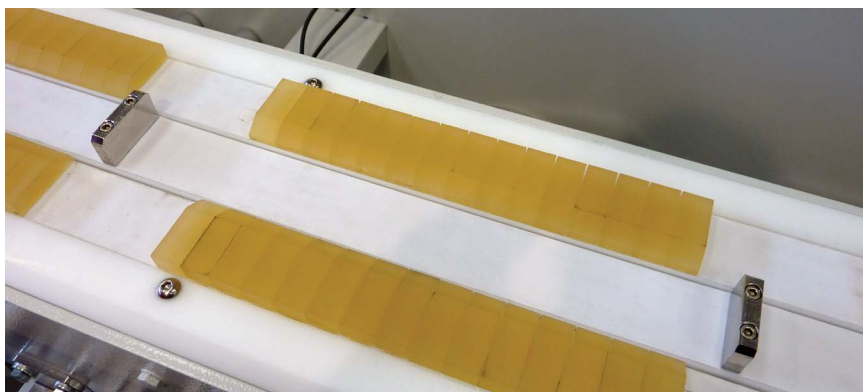
上一个解决方案: 非同步输送机平带

上一页 传送带问题: 传送带打滑、不同步、

停机时间长, 备件成本高。

带 FDA 挡块的 MEGALINEAR 同步带

用于同步的 MEGALINEAR 同步带采用 PPJ 连接系统, 可快速轻松地更换传动带, 并焊接有用产品分离的挡块。



认证



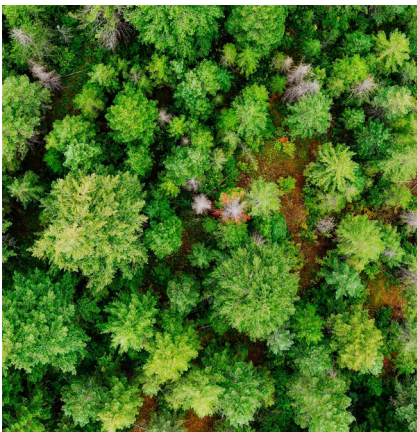
麦高迪所有聚氨酯传动带均符合 ISO 14001、ISO 9001 标准和欧洲 RoHS 指令。这些传动带均采用符合 REACH 标准的原材料制成, 这意味着麦高迪供应的所有传动带、带轮、齿杆、联轴器阻挡装置和其他物品都不含有候选清单中浓度超过 0.1% w/w 的一种(或多种) SVHC。

麦高迪所有橡胶传动带均按照以下质量管理体系标准制造: ISO 9001 和 ISO 14001。这些证书适用于以下应用领域: 传动带的设计、制造和销售。传动和传输元件(带轮、拉力计)的营销。

关于可持续发展

可持续发展一直是艾麦佳和艾麦佳集团所有成员的指导原则。很荣幸能与 EcoVadis 合作, 监控和评估我们在环境、社会和道德方面的表现。

在麦高迪, 我们致力于通过减少对地球的影响, 承担更多的社会责任。我们的合作伙伴采用生态可持续性的技术生产新技术原材料。我们的团队一直致力于不断改进产品、服务和解决方案, 以造福社会与环境。我们的愿景是成为全球范围内为您提供可持续带业解决方案的本地合作伙伴。



查询您当地的联系人

在全球范围内为您提供可持续传动带解决方案的本地合作伙伴。



常用联系方式:

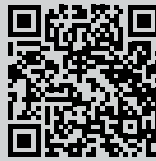
Megadyne

艾麦佳(中国)投资有限公司

地址: 上海市长宁区凯旋路1398号

长宁国际发展广场3号楼1602室

电话: 400 633 0900



扫描二维码
查询您当地的联系人

